

# WHY CIFA



**Fivetech**  
Impianti di betonaggio

---

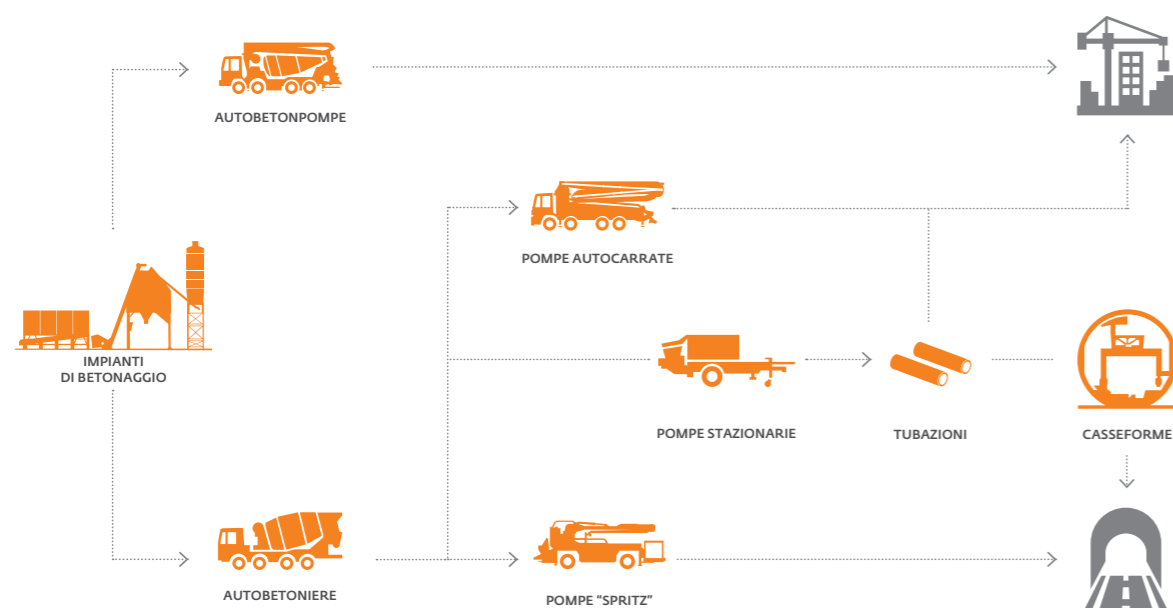


WHY  
CIFA



# UNA GAMMA COMPLETA DI SOLUZIONI PER IL CALCESTRUZZO

Dalle prime casseforme agli impianti di betonaggio, alla nascita delle autobetoniere e autobetonpompe, alle pompe autocarrate e stazionarie, fino ai sistemi "spritz", e alle autobetoniere da miniera e gli impianti di pavimentazione che chiudono l'offerta di prodotti per il calcestruzzo più completa del mercato. Una gamma che è cresciuta e che andrà arricchendosi, nel segno dell'innovazione. Guidati costantemente dal motto "driven by innovation", CIFA mantiene la propensione a spingere le soluzioni tecniche sempre al livello superiore, alla ricerca costante di innovazioni che diventino il nuovo paradigma nel panorama delle macchine e delle tecnologie per il calcestruzzo. Questo il segreto dietro ad alcune delle ultime tecnologie proposte da CIFA come ad esempio la Betoniera e la Betonpompa ibride, una svolta in termini di sostenibilità.



## Fivetech: il valore dell'innovazione

**Driven by innovation:** l'innovazione è il nostro principale motore, che ci spinge continuamente a ideare prodotti all'avanguardia ed a progettare la soluzione perfetta per ogni sfida. Per questo, abbiamo creato quattro nuove serie di impianti di betonaggio e la nostra gamma ora si arricchisce e si completa con l'arrivo di **ZIRCON, DRY, SAPPHIRE e DIAMOND**. Li abbiamo nominati così per dare ancora più valore non solo ai prodotti ma soprattutto a chi li utilizza ogni giorno. Per essere sempre più vicini alle vostre esigenze. Trasportabili e facili da installare per essere operativi nel minor tempo possibile, dal design modulare in base alle diverse esigenze di utilizzo, precisi, affidabili, dotati di tecnologia di mescolazione e materiali dalla qualità innovativa.

**Uno sguardo al futuro che utilizza però una tecnologia che è già realtà: CIFA VISTA.** Il sistema di telemetria, ormai installato in quasi tutte le unità prodotte e vendute da CIFA, sarà disponibile anche per le nuove serie di impianti di betonaggio. Un'innovazione unica sul mercato che renderà possibile tracciare tutta la filiera del calcestruzzo utilizzato in ogni cantiere. E frutto dell'inventiva made in Italy.

-  **FIVETECH Diamond**
-  **FIVETECH Sapphire**
-  **FIVETECH Zircon**
-  **FIVETECH Dry**
-  **CIFA Recycling**
-  **CIFA Vista**

# 5

## FIVETECH

5 motivi per cui la nostra gamma di impianti mobili raggiunge tempi record di installazione ed abbate sensibilmente i costi per realizzazione di opere di fondazione e murarie. L'esperienza FIVETECH punta ad aumentare la sostenibilità degli impianti come un beneficio immediato e un valore durevole nel tempo.

### 1.

#### TRASPORTABILI E FACILI DA INSTALLARE

Tutti gli impianti sono studiati per essere movimentati tramite trasporti standard e sono preassemblati per essere operativi nel più breve tempo possibile.



### 2.

#### DESIGN MODULARE

I singoli impianti sono studiati per avere un design flessibile e modulare a seconda delle diverse esigenze dei clienti.

### 3.

#### PRECISIONE E AFFIDABILITÀ NEL DOSAGGIO

Tutti i materiali coinvolti nella creazione della miscela sono accuratamente dosati per assicurare qualità costante di output nel tempo.



### 4.

#### TECNOLOGIA DI MESCOLAZIONE ALL'AVANGUARDIA

Qualità dei materiali e design studiato per garantire performance di mescolazione qualitativamente elevate e costanti nel tempo e facilità di manutenzione.

### 5.

#### CONTROLLO OPERATIVO COMPLETO: CIFA VISTA

Completo e integrabile con il sistema di monitoraggio CIFA Vista: grazie ad un'interfaccia intuitiva sarà possibile monitorare tutta l'attività dell'impianto e generare reportistica puntuale.

## Fivetr@nic





# FIVETECH Diamond

**Diamante, la pietra più preziosa, e sinonimo delle soluzioni più avanzate:** cinque modelli con capacità da 45 a 180 m<sup>3</sup>/h. La struttura imbullonata è un punto di riferimento in termini di trasportabilità e semplicità di assemblaggio. Prevede un sistema modulare di gruppi di stoccaggio aggregati, generalmente da quattro a sei scomparti, e con sistemi di carico automatico per migliorare la movimentazione delle materie prime. Tutte le configurazioni sono dotate di miscelatori orizzontali a doppio asse all'avanguardia e con sistema di facile manutenzione. **Il processo di miscelazione è completamente e finemente automatizzato dall'innovativo sistema FIVETRONIC.**



## FACILE DA TRASPORTARE E DA INSTALLARE

La serie Diamond è stata progettata con soluzioni intelligenti per ridurre gli ingombri complessivi in fase di trasporto, contribuendo in questo modo a risparmiare tempo e costi grazie a strutture pieghevoli per adattarsi ai moduli di trasporto standard. Inoltre, la struttura imbullonata e il concetto semi-mobile consentono di installare questi impianti facilmente in ogni tipo di sito in modo rapido e in condizioni di sicurezza. L'impianto elettrico è completamente precablato, mantenendo semplice ed intuitiva la messa in funzionamento.



## FILOSOFIA MODULARE

La modularità come filosofia, la chiave per migliorare costantemente il design, per poter comporre la giusta configurazione per ogni tipo di cava o cantiere in modo rapido ed efficace. **I moduli della serie Diamond possono essere combinati per creare impianti che coprono una gamma di produzione da 50 a 180 m<sup>3</sup>/h**, con 3 diverse tipologie di gruppi di stoccaggio e fino a 4 silos. Inoltre tutti i componenti e il telaio della Serie Diamond sono completamente zincati. Le fondazioni ridotte al minimo, permettono di spostare agevolmente



## SISTEMA DI MESCOLAZIONE

Il cuore dell'impianto è sicuramente il mescolatore, qui è dove precisione, affidabilità e controllo fanno la differenza. La tecnologia a doppio asse orizzontale è potente e di facile manutenzione. Inoltre, il processo completamente automatizzato non solo rende le operazioni veloci e semplici, ma anche estremamente accurate per un calcestruzzo di alta qualità. **I mescolatori sono disponibili con capacità da 1 a 4,5 m<sup>3</sup> di produzione calcestruzzo per ciclo** e la possibilità di trattare diverse tipologie di aggregati.



## STOCCAGGIO AGGREGATI

La struttura imbullonata può essere facilmente modificata, anche in cantiere, per adattarsi alle diverse tipologie di aggregato e alle necessità di stoccaggio. **La dimensione del vano più ampia, 3,8 m, è particolarmente progettata per un facile caricamento utilizzando un dumper o una pala gommata.**

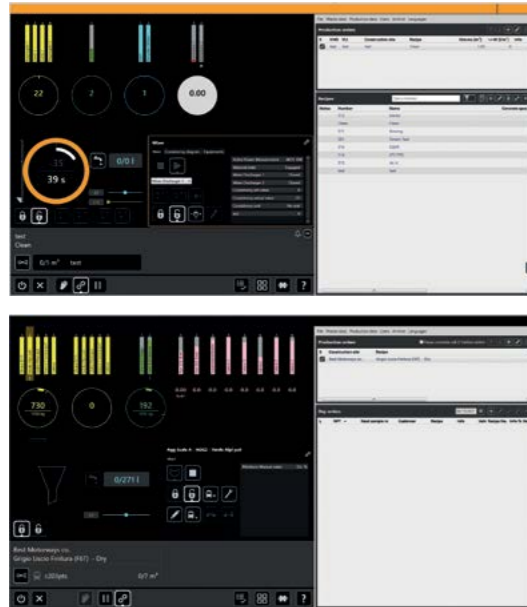
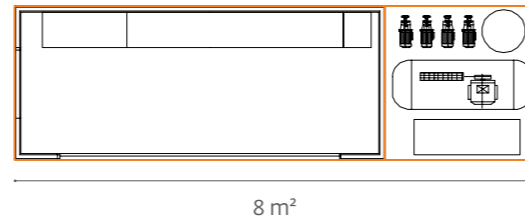
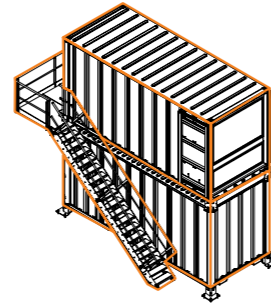
l'impianto in caso di necessità in un altro sito dando ad un Diamond una seconda o terza vita mantenendone pertanto il valore nel tempo.



# FIVETECH Diamond

## LA CABINA DIAMOND

Ogni configurazione dell'impianto è completata, su richiesta, da una cabina operatore e da un container servizi con tutti i principali strumenti e dispositivi necessari giorno dopo giorno, carico dopo carico quali ad esempio: **sistema di ingrassaggio, compressore d'aria, serbatoio acqua, pompe acqua e sistema Super-wash.** Il pannello di controllo e tutti gli strumenti di servizio sono organizzati nel modo più intelligente per mantenere lo spazio ordinato ed efficiente con una superficie totale di 8 m<sup>2</sup>. La configurazione standard offer la stessa spaziosa cabina di controllo abbinata ad una parte esterna verandata con una piccola stazione di servizio sempre a portata di mano.



## FIVETRONIC

Intuitivo, efficiente e affidabile. Il sistema di automazione integrato, FIVETRONIC, ha un'interfaccia user-friendly con tutte le informazioni necessarie chiaramente visualizzate. Il controllo completo del processo è sempre a portata di mano grazie alla visualizzazione delle sequenze operative (caricamento, pesatura, ricetta, scarico, lavaggio, elenco di produzione, ordini in sospeso). Per avere un risultato sempre controllato e ripetibile il software si autoregola registrando tutti i dati di produzione che vengono archiviati in formato database SQL fornendo tutti i dettagli della produzione di calcestruzzo.

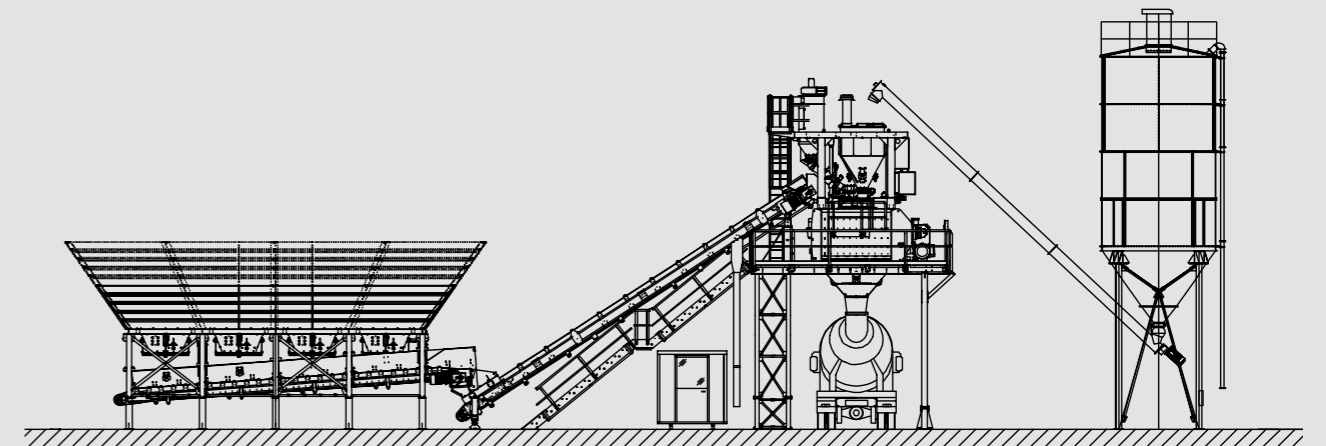
## CIFA VISTA

Diamond e FIVETRONIC sono completamente integrati con CIFA VISTA il sistema di monitoraggio da remoto. CIFA VISTA porta il tuo impianto di betonaggio nell'era 4.0, tracciando

tutti i dati riguardanti la produzione e la qualità del calcestruzzo. Il sistema è disponibile per tutti i prodotti CIFA, dalle autobetoniere, beton-pompe e alle pompe autocarrate.

# TECHNICAL DATA

		FIVETECH 1500 D	FIVETECH 2500 D	FIVETECH 4000 D	FIVETECH 5000 D	FIVETECH 7000 D
<b>Produzione oraria</b>	<b>m<sup>3</sup>/h</b>	50-55	60-70	90-100	130-135	160-180
<b>Produzione per ciclo</b>	<b>m<sup>3</sup></b>	1,0	1,7	2,5	3,3	4,5
<b>Vasche inerti</b>	<b>nr</b>	4-6	4-6	4-6	4-6	4-6
<b>Capacità vasche inerti</b>	<b>m<sup>3</sup></b>	65-200	65-200	65-200	65-200	52-260
<b>Mescolatore orizzontale a doppio asse</b>	<b>modello</b>	1502	2502	4002	5001	7001
<b>Altezza di scarico</b>	<b>m</b>	4,2	4,2	4,2	4,2	4,2
<b>Silos</b>	<b>nr</b>	fino a 4	fino a 4	fino a 4	fino a 4	fino a 4
<b>Cabina di controllo</b>	<b>m<sup>2</sup></b>	3,5	3,5	6,3	6,3	8,0



Dati tecnici e caratteristiche soggetti a modifiche senza preavviso

# FIVETECH Sapphire

La gamma Sapphire è un condensato delle soluzioni più avanzate ma appositamente studiate per ottimizzare la spedizione via mare e non solo. **Sei modelli con capacità da 45 a 180 m<sup>3</sup>/h.** La costruzione modulare sia per la struttura principale che per i vani di stoccaggio degli aggregati, permettono alla serie Sapphire di essere la scelta giusta in ogni situazione. I mescolatori orizzontali a doppio asse sono lo standard per tutti i modelli con un sistema dalle grandi prestazioni. **Il processo di mescolazione è completamente e finemente automatizzato dall'innovativo sistema FIVETRONIC.**



## FACILI DA TRASPORTARE ED INSTALLARE

**Nessun confine per la serie Sapphire.** Grazie ai molti punti di ancoraggio oltre al design del telaio appositamente studiato per facilitare il trasporto all'estero, nessun cliente sarà lasciato indietro ovunque si trovi nel Mondo. L'installazione in loco è semplice e veloce e con l'impianto elettrico pre-cablato è davvero intuitivo e sicuro.



## FILOSOFIA MODULARE

Il design modulare della serie Sapphire può essere adattato ad ogni tipo di cava. Trovare la configurazione su misura o spostare l'impianto per una seconda vita in un altro sito produttivo, è possibile e soprattutto, senza stress grazie alle fondazioni minime necessarie. Inoltre, per prevenire da usura precoce, l'intero impianto è finemente zincato o verniciato. **I moduli possono essere combinati per creare impianti che coprono una gamma da 45 a 180 m<sup>3</sup>/h, con 3 diversi design delle tramogge e fino a quattro silos.**



## TECNOLOGIA DI MESCOLAZIONE

Seguendo le diverse combinazioni della gamma, i mescolatori della serie Sapphire sono disponibili con capacità di lavoro da 1 a 4,5 m<sup>3</sup> di calcestruzzo per ciclo. Tutti i modelli sono dotati di tecnologia a doppio asse orizzontale, potente e di facile manutenzione. I mixers CIFA funzioneranno facilmente con tutti i tipi di prodotto.



## STOCCAGGIO DEGLI AGGREGATI

La struttura modulare può essere facilmente modificata, anche in cantiere, per adattarsi alle diverse tipologie di aggregato e alle necessità di stoccaggio. **La dimensione del vano più ampia, 3,8 m, è particolarmente progettata per un facile caricamento utilizzando un dumper o una ruota HD.**

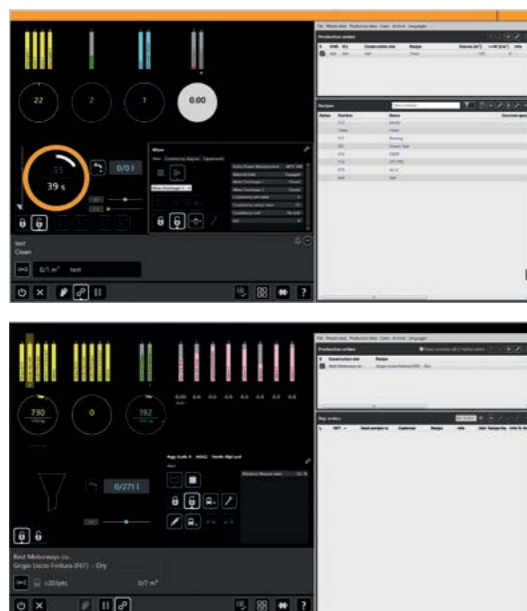
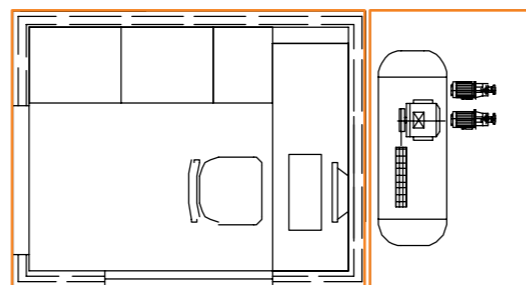
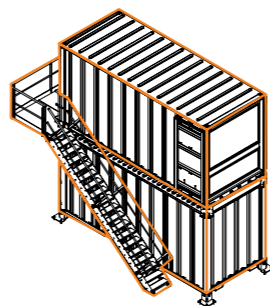




# FIVETECH Sapphire

## LA CABINA SAPPHIRE

La serie Sapphire è completata da cabina di controllo con dimensioni fino a 4,5 mq con la possibilità di scegliere tra la soluzione con la stazione di servizio esterna o in container aggiuntivo. Il container di servizio può essere allestito con tutti gli strumenti principali e i dispositivi necessari giorno dopo giorno, carico dopo carico come: sistema di alimentazione grasso, compressore d'aria, serbatoio acqua, pompe acqua, Superlavaggio. Tutto ben organizzato per la massima efficienza.



## FIVETRONIC

Intuitivo, efficiente e affidabile. Il sistema di automazione integrato, FIVETRONIC, ha un'interfaccia user-friendly con tutte le informazioni necessarie chiaramente visualizzate. Il layout dello schermo come pure il Sistema di controllo sono di facile programmazione al fine di avere l'impianto pronto il più velocemente possibile.

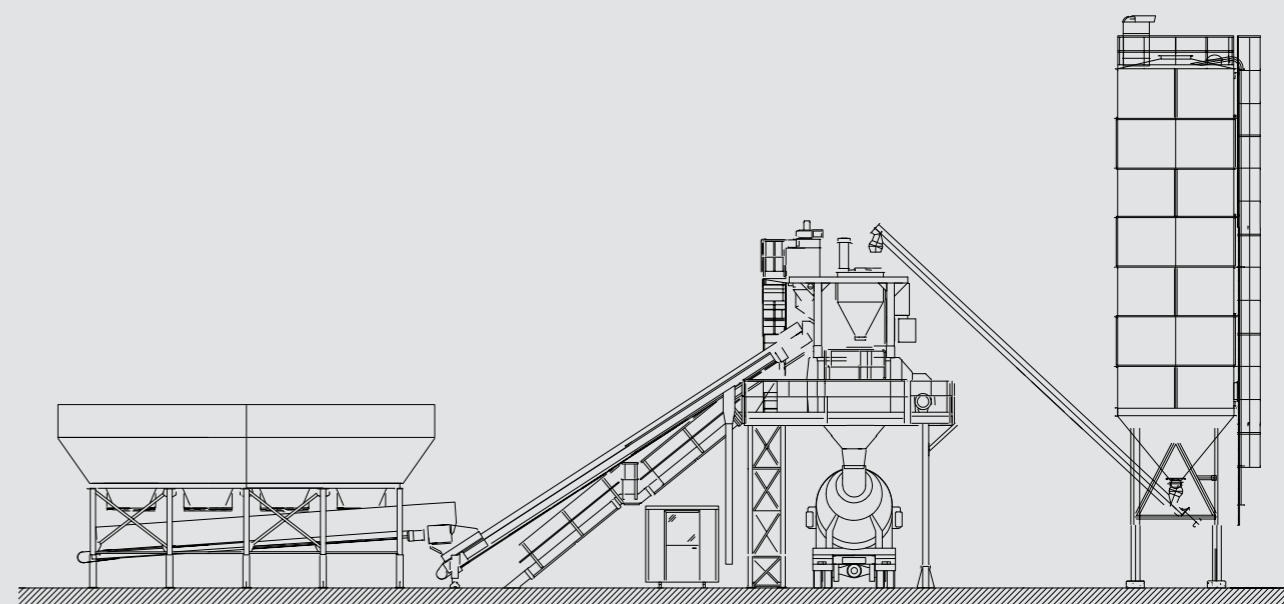
## CIFA VISTA

Sapphire e FIVETRONIC sono completamente integrati con CIFA VISTA, il sistema di monitoraggio da remoto. CIFA VISTA porta il tuo impianto di betonaggio nell'era 4.0, tracciando

tutti i dati riguardanti la produzione e la qualità del calcestruzzo. Il sistema è disponibile per tutti i prodotti CIFA, dalle autobetoniere alle betonpomphe e alle pompe autocarrete.

# TECHNICAL DATA

		FIVETECH 1500 S	FIVETECH 2000 S	FIVETECH 3000 S	FIVETECH 4000 S	FIVETECH 5000 S	FIVETECH 7000 S
Produzione oraria	m <sup>3</sup> /h	45-50	55-60	80-90	90-100	130-135	160-180
Produzione per ciclo	m <sup>3</sup>	1,0	1,25	2,0	2,5	3,3	4,5
Vasche inerti	nr	4	4	4-5	4-5	4-5	4-6
Capacità vasche inerti	m <sup>3</sup>	40	40	65-100	65-100	65-100	52-260
Mescolatore orizzontale a doppio asse	modello	1501	2001	3001	4001	5001	7001
Altezza di scarico	m	4,2	4,2	4,2	4,2	4,2	4,2
Silos	nr	fino a 4	fino a 4	fino a 4	fino a 4	fino a 4	up to 4
Cabina di controllo	m <sup>2</sup>	3,5	3,5	3,5	4,5	4,5	4,5

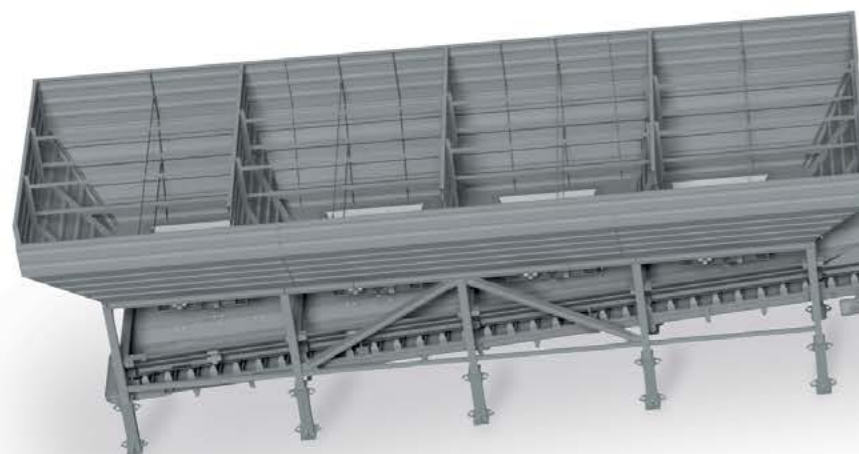


Dati tecnici e caratteristiche soggetti a modifiche senza preavviso



# FIVETECH Zircon

La serie Zircon è una soluzione agile, caratterizzata dalla configurazione più comune utilizzata sul mercato per un'installazione multiuso e rapida ma, tuttavia, che copre una vasta gamma di esigenze. **I quattro modelli offrono capacità da 45 a 120 m<sup>3</sup>/h, tutti con design modulare e struttura robusta.** Inoltre, il mescolatore orizzontale a doppio asse costituisce sempre la scelta giusta per avere una miscelazione di grande qualità, indipendentemente dal tipo di aggregato.



## FACILE DA TRASPORTARE E INSTALLARE

Tutti gli impianti Zircon sono costruiti in moduli per essere facilmente trasportati su camion o container standard senza costi aggiuntivi per le consegne. **Il design smart è tanto compatto quanto facile da installare in modo rapido e semplice.** Nessun compromesso ma le migliori tecnologie per offrire sempre la configurazione su misura per il tipo di sito o installazione.



## FILOSOFIA MODULARE

Il design modulare della serie Zircon è il segreto della capacità di adattarsi alle esigenze del cliente senza compromessi in termini di prestazioni e affidabilità. **Una struttura solida, verniciata con accuratezza e disegnata per essere installata con minime opere edilizie.** Modulare anche perchè può essere spostata facilmente per essere adattata per una seconda installazione.



## TECNOLOGIA DI MESCOLAZIONE

Tutti gli impianti Zircon sono dotati di mescolatori orizzontali a doppio asse: una garanzia assoluta di affidabilità, potenza e controllo preciso della ricetta. **Con capacità di lavoro da 1 a 3,3 m<sup>3</sup>/ciclo, i mescolatori CIFA gestiscono facilmente tutti i tipi di aggregati.**



## VASCHE INERTI

**La capacità delle vasche degli inerti va dai 70 a 160 m<sup>3</sup> offrendo sempre la giusta combinazione alla varietà delle esigenze dei clienti.** Le tramogge sono minimo 4 fino a 5, mantenendo la configurazione flessibile per massimizzare la produttività dell'impianto.



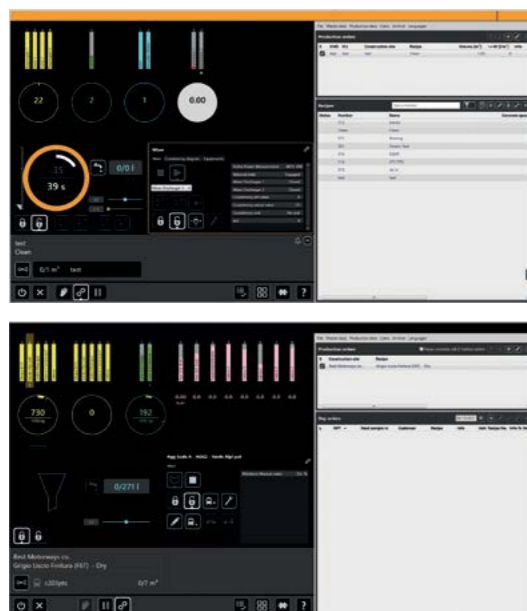
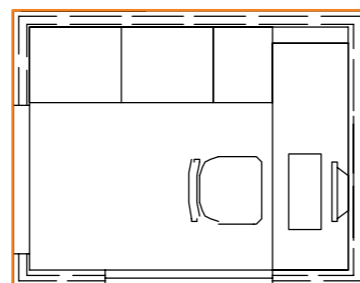
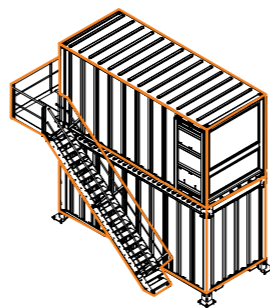




# FIVETECH Zircon

## CONTROLLO MASSIMO

La serie Zircon è completata dalla cabina di controllo e dalla centrale di servizio. Con il cruscotto sempre a portata di mano e il monitor che permette di visualizzare tutte le informazioni in modo chiaro e sempre visibile. Oltre alla cabina operatore, il container servizi dispone di tutti i principali strumenti e dispositivi necessari giorno per giorno, carico dopo carico come: **sistema di alimentazione del grasso, compressore d'aria, serbatoio dell'acqua, pompe dell'acqua, Super-lavaggio.**



## FIVETRONIC

Intuitivo, efficiente e affidabile. Il sistema di automazione integrato, FIVETRONIC, ha un'interfaccia user-friendly con tutte le informazioni necessarie chiaramente visualizzate. Il processo è sempre sotto controllo grazie alla sequenza che include (caricamento, pesatura, ricetta, scarico, lavaggio, elenco di produzione, ordini in sospeso).

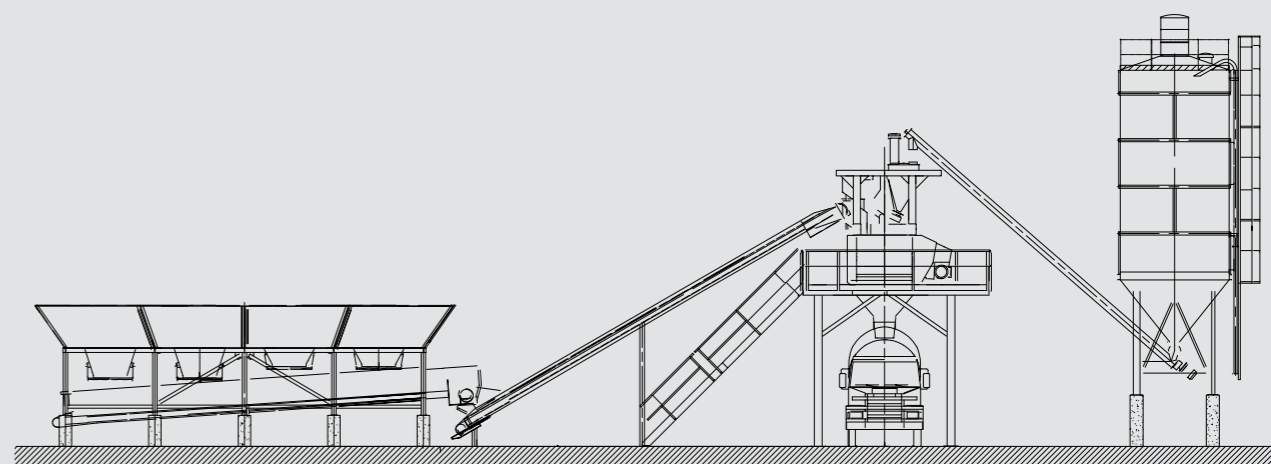
## CIFA VISTA

CIFA VISTA porta il tuo impianto di betonaggio nell'era 4.0, tracciando tutti i dati riguardanti la produzione e la qualità del calcestruzzo. Il sistema è

disponibile per tutti i prodotti CIFA, dalle autobetoniere alle pompe miscelatrici e alle pompe per autocarri. Molte applicazioni diverse ma un unico sistema.

# TECHNICAL DATA

		FIVETECH 1500 Z	FIVETECH 2500 Z	FIVETECH 4000 Z	FIVETECH 5000 Z
Produzione oraria	m <sup>3</sup> /h	45-50	60	90	120
Produzione per ciclo	m <sup>3</sup>	1,0	1,7	2,5	3,3
Vasche inerti	nr	4-5	4-5	4-5	4-5
Capacità vasche inerti	m <sup>3</sup>	70-160	70-160	70-160	70-160
Mescolatore orizzontale a doppio asse	modello	1502	2502	4002	5001
Altezza di scarico	m	4,2	4,2	4,2	4,2
Silos	nr	fino a 4	fino a 4	fino a 4	fino a 4
Cabina di controllo	m <sup>2</sup>	3,5	3,5	4,30	4,30



Dati tecnici e caratteristiche soggetti a modifiche senza preavviso



# FIVETECH Dry

**Un nome che parla da solo:** Dry. Fondazioni richieste minime, questo significa facile installazione e smontaggio: tutti i vantaggi di essere un impianto semi-mobile. **La capacità produttiva copre un ventaglio che va da 40 a 110 m<sup>3</sup>/h;** e con un processo di dosaggio reso ancora più affidabile e preciso grazie al sistema di automazione. Sia che si ricerchi un impianto di betonaggio semplice o di una soluzione multi-vasca in linea, la serie Dry ha una configurazione adatta.



## FACILE TRASPORTO E INSTALLAZIONE

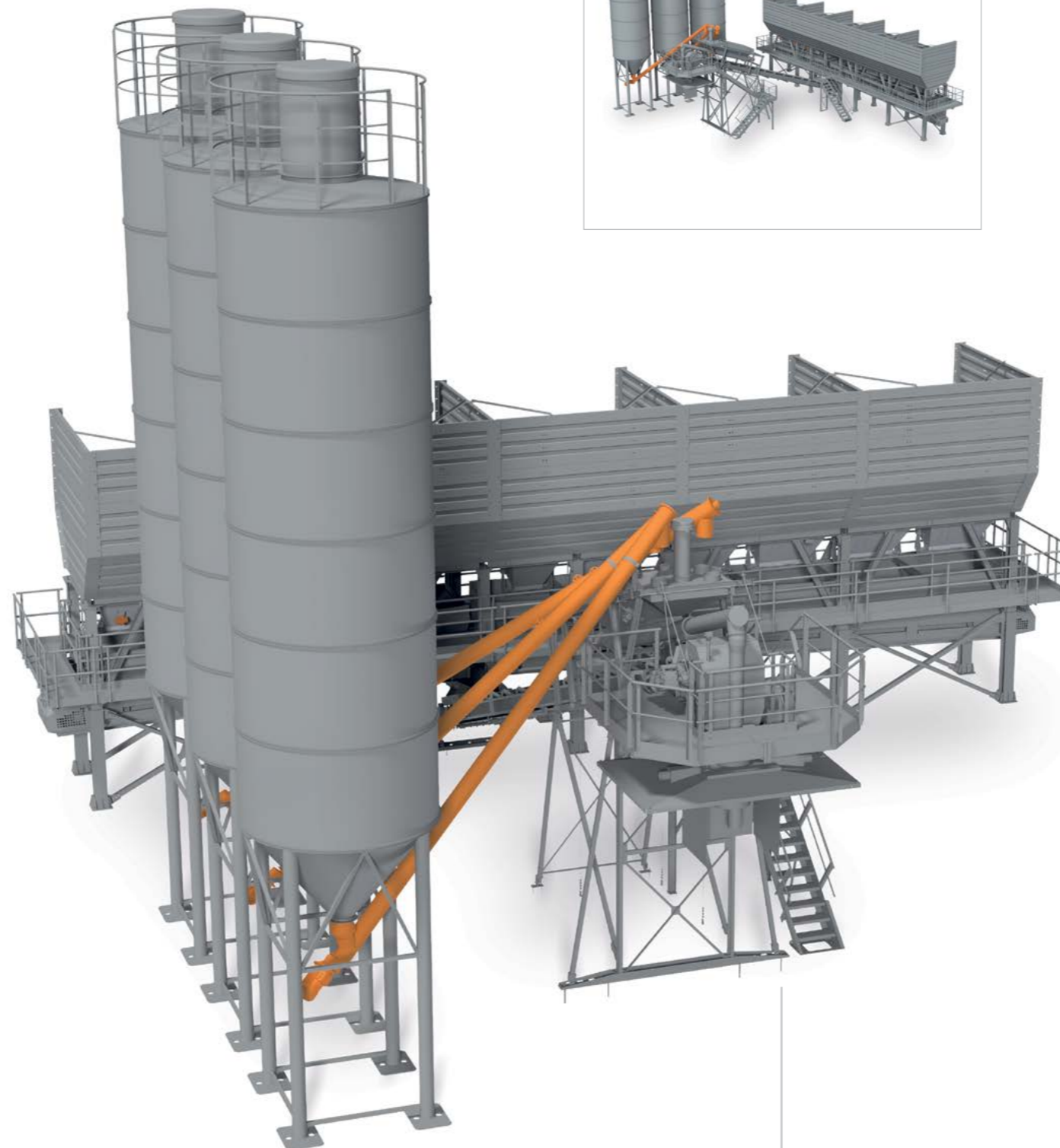
Mobile e facile da trasportare, ecco perché la serie **FIVETECH - DRY** è stata progettata per essere trasportata sia da un container da 40' o da un camion standard. L'impianto può essere spostato velocemente ovunque e installato in pochi giorni.



## FILOSOFIA MODULARE

**CIFA FIVETECH Dry ha la modularità nel DNA.** L'offerta della serie Dry è un ricco programma di soluzioni e configurazioni in grado di combinarsi per soddisfare ogni tipo di esigenza.

La sua versatilità, affidabilità e robustezza, così come la sua mobilità, mantengono alto il valore di **CIFA FIVETECH Dry** anno dopo anno e quindi un ottimo investimento.



## DOSAGGIO E MULTI-CICLO

**CIFA Dry offre le migliori tecnologie di dosaggio per ridurre l'utilizzo di materie prime e migliorare il lavoro quotidiano.** Il sistema di dosaggio indipendente per il cemento è installato direttamente sul nastro di carico per una maggiore precisione. L'impianto è inoltre dotato di tramogge modulari per gli aggregati e un sistema di filtraggio delle polveri. Soluzioni semplici ed efficaci in ogni situazione.



## VASCHE INERTI

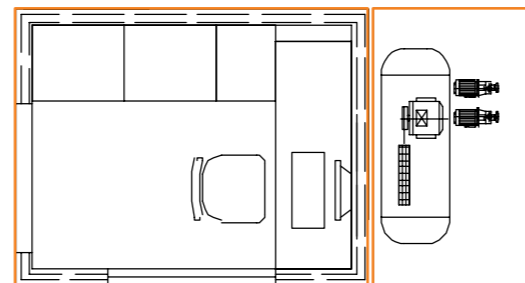
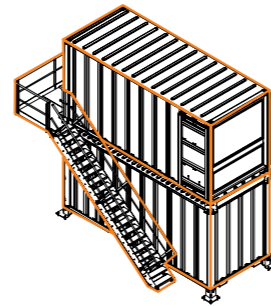
La serie **CIFA Dry** può essere equipaggiata con 3 differenti tipologie di gruppi inerti con fino a 6 vasche. Il design speciale con larghezza di 3,8 m del cassone e pensato per facilitare le fasi di carico incrementando in questo modo la produttività.



# FIVETECH Dry

## LA STAZIONE DI CONTROLLO

CIFA Dry ha, senza dubbio, la giusta **sala di controllo**: intelligente, ben organizzata, tutto in una soluzione compatta ma senza compromessi. Inoltre, può essere dotata di un container servizi con tutti i principali strumenti e dispositivi necessari giorno per giorno, carico dopo carico, quali: sistema di alimentazione del grasso, compressore d'aria, serbatoio acqua, pompe acqua.



## FIVETRONIC

Intuitivo, efficiente e affidabile. Il **sistema di automazione integrato, FIVETRONIC**, ha un'interfaccia user-friendly con tutte le informazioni necessarie chiaramente visualizzate. Uno strumento unico per la gestione e la programmazione delle operazioni e il salvataggio dei dati dell'impianto.

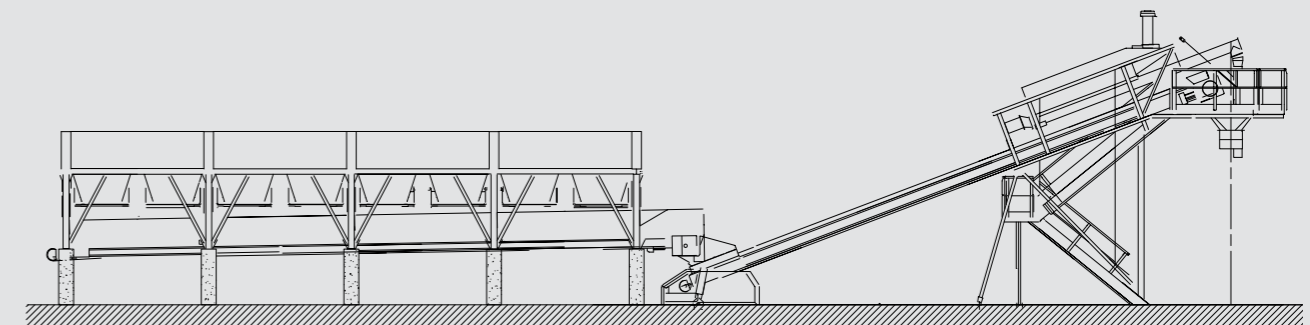
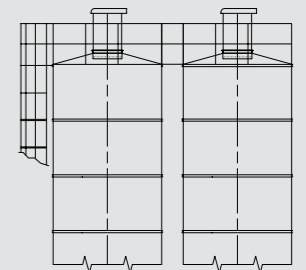
## CIFA VISTA

CIFA VISTA porta il tuo impianto di **betonaggio nell'era 4.0**, tracciando tutti i dati riguardanti la produzione e la qualità del calcestruzzo.

Il sistema è disponibile per tutti i prodotti CIFA, dalle autobetoniere, beton-pompe e pompe autocarrate.

# TECHNICAL DATA

		FIVETECH 40 Dry	FIVETECH 70 Dry	FIVETECH 100 Dry
<b>Produzione oraria</b>	<b>m<sup>3</sup>/h</b>	40-50	70-80	100-110
<b>Produzione per ciclo</b>	<b>m<sup>3</sup></b>	8	3,5	4,5
<b>Vasche inerti</b>	<b>nr</b>	1	4-6	4-6
<b>Capacità vasche inerti</b>	<b>m<sup>3</sup></b>	10	65-200	52-260
<b>Sistema di dosaggio</b>		Automatico	Automatico	Automatico
<b>Cabina di controllo</b>	<b>m<sup>2</sup></b>	2,0	4,0	4,0



Dati tecnici e caratteristiche soggetti a modifiche senza preavviso

La sostenibilità è sempre una buona scelta quando si parla di produttività e ottimizzazione delle materie prime. Il sistema CIFA WASH e CIFA AQUATECH sono grandi alleati per ogni impianto di betonaggio. Con la semplicità di installazione e utilizzo, consentono di trattare le acque di mescolazione del calcestruzzo e liquami in eccesso in modo rapido ed efficace separando solidi fino a 0,15 mm.

I principali benefici del sistema completo di riciclaggio sono:

- Betoniere e Pompe autocarrate sempre perfettamente pulite ed efficienti
- Acqua riciclata per l'impianto di betonaggio
- Inerti riciclati



## CIFA WASH

Due modelli diversi, uno con una capacità di 11 m<sup>3</sup> e il secondo fino a 25 m<sup>3</sup>. CIFA WASH può funzionare con autobetoniere e pompe per il calcestruzzo. La coclea può lavorare solidi fino a 0,15 mm includendo pertanto tutti i tipi di calcestruzzo o acqua di scolo. La copertura rimovibile del tamburo di separazione consente sempre un rapido accesso per la pulizia e la manutenzione, operazioni indispensabili per la costante efficienza e efficacia del sistema.



## FACILE DA TRASPORTARE E ASSEMBLARE

La serie Riciclaggio è stata concepita per essere trasportata facilmente e ridurre tempi e costi di consegna. I moduli principali sono facilmente piazzati e messi in funzione.

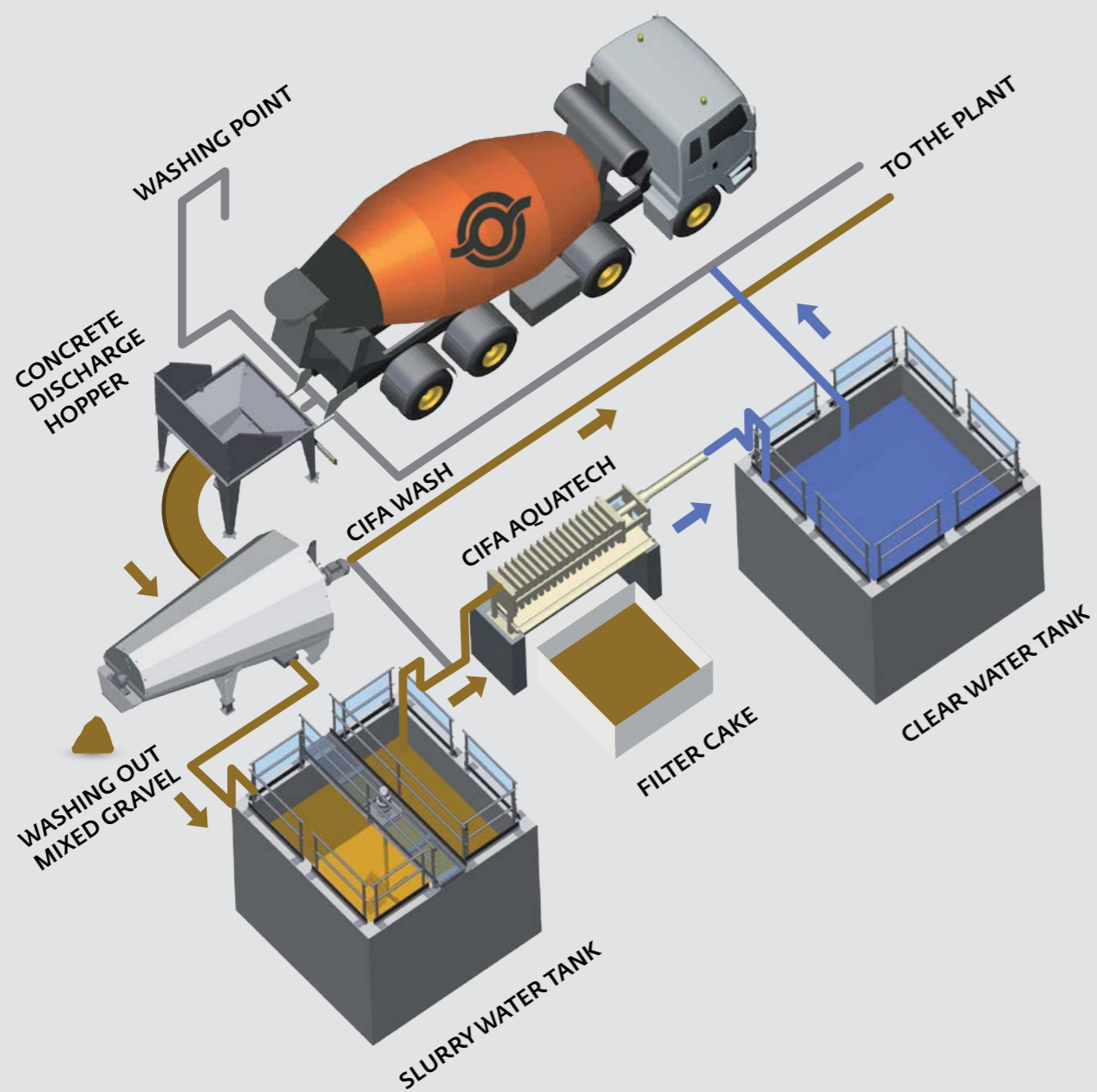
## CIFA AQUATECH

L'esclusivo sistema di filtraggio di CIFA AQUATECH è in grado di fornire acqua cristallina trattando il refluo derivante dal processo del sistema CIFA WASH. La capacità di riciclaggio va da 1,5 a 4 m<sup>3</sup>/h fornendo così acqua da poter riutilizzare per l'impianto di betonaggio.



# CIFA Wash | CIFA AquaTech

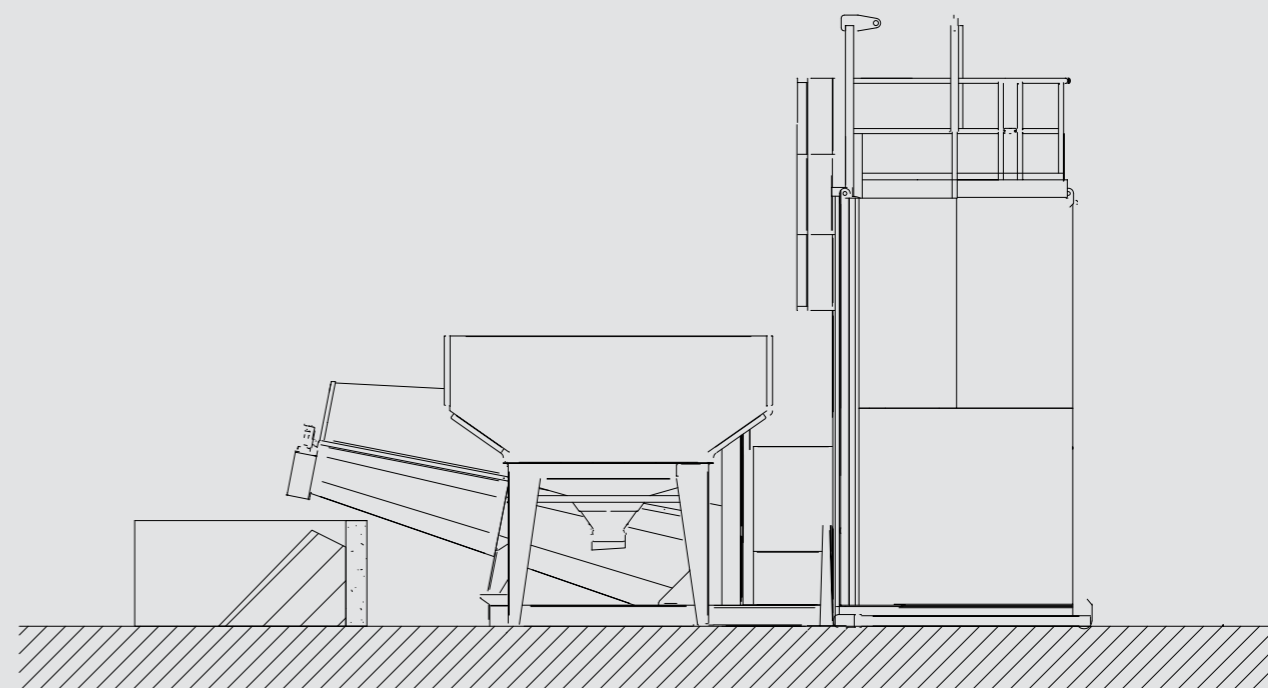
Un Sistema per aumentare l'efficienza in un modo semplice e sempre efficace. La parte solida viene separata velocemente dall'acqua di scarto che viene successivamente trattata dalla filtropressa, **CIFA AQUATECH**, per essere pronta per il riutilizzo nel processo dell'impianto di betonaggio.



## TECHNICAL DATA

CIFA WASH		CW 110	CW 250
Separazione	mm	0,15	0,15
Serbatoio dell'acqua dei liquami	m <sup>3</sup>	33-100	33-100
Capacità di lavaggio massima	m <sup>3</sup> /h	11	25

CIFA AQUATECH		AQUATECH 10	AQUATECH 20
Serbatoio dell'acqua dei liquami	m <sup>3</sup> /h	1,5	4,0
Superficie filtrante	m <sup>2</sup>	3,6	9,0



Dati tecnici e caratteristiche soggetti a modifiche senza preavviso

## CIFA PRESENTS VISTA

Il sistema di telemetria made in CIFA ha ormai portato il trasporto e il pompaggio del calcestruzzo nell'era della digitalizzazione, includendo ora anche la preparazione del preconfezionato.

Indispensabile per gestire le sempre più corpose flotte aziendali, nonché per la capacità di controllo e l'assistenza a distanza, è uno strumento che amplia le occasioni di efficientamento del lavoro e aiuta a migliorarne la sostenibilità. Nel dettaglio, **CIFA VISTA** opera registrando e salvando nel cloud tutti i dati disponibili e processati dalla centralina della macchina o dell'impianto.



## VISTA HIGHLIGHTS



### GESTIONE SUPPORTO ASSISTENZA POST-VENDITA

Condivisione dei dati semplificata tra concessionari, clienti e CIFA.



### MANUTENZIONE PREVENTIVA

Monitora l'utilizzo delle macchine e pianifica facilmente in anticipo la manutenzione.



### RISOLUZIONE PROBLEMI TROUBLESHOOTING

Ricevi messaggi diagnostici in tempo reale e memorizzati.



### MONITORAGGIO DELLA FLOTTA

Analizza facilmente i dati memorizzati e in tempo reale, monitora la produttività e i costi. Offre, inoltre, funzioni di antifurto.

È possibile pertanto non solo geolocalizzare ogni prodotto sfruttando l'antenna **GNSS** integrata, ma monitorare nel dettaglio ogni parametro di utilizzo o di prestazione. Ad esempio, i consumi di carburante per poterli comparare nel tempo e in relazione alle sessioni di lavoro.

Un modo semplice per raccogliere e rielaborare i dati complessi per renderli leggibili ed utilizzabili in tempo reale o a distanza di anni.

Non solo, il sistema è un fondamentale alleato per la manutenzione ordinaria o l'assistenza da remoto o per il semplice aggiornamento dei sistemi operativi.

Con la nuova gamma di **impianti FIVETECH**, **CIFA VISTA** rivoluzionerà nuovamente il mondo del calcestruzzo collegando anche l'impianto di betonaggio.

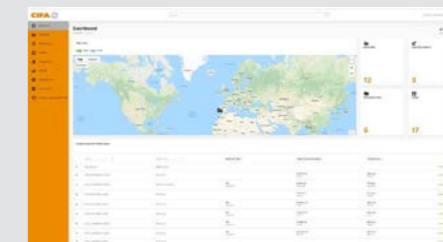
Questa nuova tecnologia punterà a rendere integrati i sistemi montati sui mezzi; siano esse betoniere, pompe o beton-pompe; con l'impianto di betonaggio. L'intero processo di preparazione e pompaggio del calcestruzzo sarà pertanto tracciato, creando in questa maniera la prima filiera certificata del calcestruzzo dall'aggregato al cantiere.



### MONITORAGGIO DELLA FILIERA DI PRODUZIONE

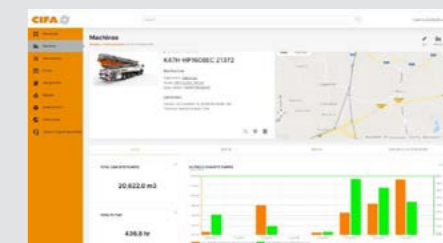
Tracciamento completo della filiera del calcestruzzo, dalla preparazione al pompaggio.

## TUTTO IN UN UNICO POSTO



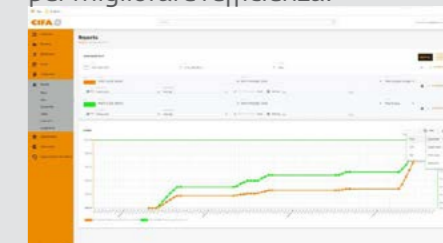
### Gestione flotta

Ogni cliente ha una visione completa della propria flotta condivisa con il proprio concessionario e CIFA.



### Vista Dashboard

I dati principali sono presentati con grafici: Dati dal GPS, m<sup>3</sup> pompato, ore di pompaggio carburante consumato, Km percorsi. I dati fondamentali per la gestione aziendale sono rappresentati in modo chiaro per migliorare l'efficienza.



### Reportistica

Centinaia di parametri aggiuntivi possono essere selezionati e analizzati in un arco di tempo personalizzabile. I dati possono essere tracciati, stampati o esportati.



### Vista macchina

Lo stato di salute della macchina è monitorato e le notifiche vengono gestite via email.



Scopri di più su [www.cifa.com](http://www.cifa.com)

Distributore



**CIFA S.p.A.**

Via Stati Uniti d'America, 26  
20030 Senago (Milano) - Italy  
tel. +39.02.990131  
fax. +39.02.9981157

[sales@cifa.com](mailto:sales@cifa.com)  
[www.cifa.com](http://www.cifa.com)

